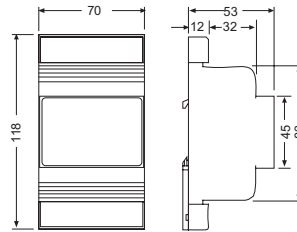


P215 压力驱动的单相风机速度控制器

冷凝器风机速度控制器



P215LR/BR/TR



尺寸 (mm)

描述

P215LR 是单路压力输入，P215BR 是双路压力输入，P215TR 是三路压力输入的风机速度控制器，分别适用于带单路、双路、三路制冷回路的风冷冷凝器的风机速度控制。此控制器通过直接感应单路、双路、三路制冷回路中的压力变化来改变风机速度。每一个变送器的设定值都可以分别调整。控制器选择其中最大的冷却需求输入值控制风机速度。

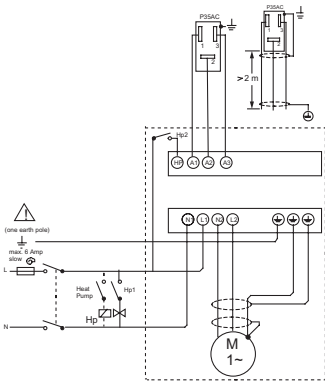
控制器用于非腐蚀性的制冷系统中。根据相位切断原理，电机供电电压在 45% 到至少 95% 的范围改变。

建议与电机制造商共同确认控制器是否可使用相位切断原理来改变电机速度。

如果压降低于设定点减去比例带值，输出给电机的电压为 0 伏或者调整到最低速度设定值。

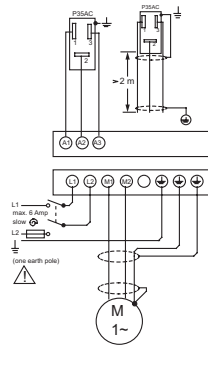
特性

- 通过改变风机速度控制冷凝器压力
- 压力输入
- 有带热泵输入的型号
- 变送器可靠性高
- 旋钮设定，操作简易
- 可调整最小风机速度或断路选择(LR 和 BR 型)
- 改变接线的极性可使电机反转。
- 双路压力输入 (BR 型)。
- 三路压力输入 (TR 型)
- 体积小
- DIN 标准导轨式安装

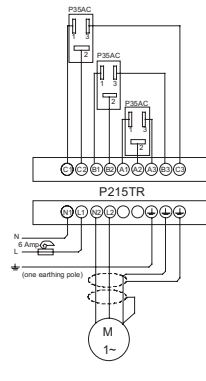


虚线以内不允许其它连接。Hp2 触点必须是热泵继电器电器的一个独立触点

P215LR/BR 230 V 接线图



P215LR 400 V 接线图



P215TR 接线图

P215 压力驱动的单相风机速度控制器选型表

范围 (bar)	比例带 (bar)	设定点 (bar)	压力连接 / 类型	供电电源 50/60 Hz	额定电流	其它性能 注: 50 型可用于荷兰市场!	型号		
14 ~ 24	4	16	90 cm 取样管 / 50	230 V AC	3 A	可调整最小速度 单压力输入	P215LR -9110		
8 ~ 14	2.5	10					P215LR -9111		
P215LR-9110 的批量包装 (15 个)			直接安装 / 47				P215LR -9130*		
14 ~ 24	4	16	直接安装 / 51				P215LR -9210		
8 ~ 14	2.5	10	90 cm 取样管 / 50				P215LR -9610		
22 ~ 42	6	30					R410A 应用时使用	P215LR -9611	
14 ~ 24	4	16					230 V 热泵输入	P215LR -9114	
14 ~ 24	4	16					400V 供电电源	P215LR -9140	
14 ~ 24	4	16					直接安装 / 47	可调整最小速度 双路压力输入	P215BR -9110
8 ~ 14	2.5	10						P215BR -9111	
14 ~ 24	4	16						三路压力输入	P215BR -9210
14 ~ 24	4	16	90 cm 取样管 / 50						P215TR -9110

对于附件, 参阅附件部分。对于备件, 参阅备件部分